

平成22年度北海道・東北地方の事業所のメンタルヘルスに関する調査結果について

昨年度北海道・東北の産業保健推進センターで職場のメンタルヘルスの状況について共同調査研究を行い、その調査結果の概要が取りまとめられました。

概要は、以下のとおりです。

- 1 心の健康問題で、退職率が高いのは小規模事業場。大規模事業場は、退職率が高い。(図1参照)
- 2 仕事と仕事以外の生活をうまく両立できていない者のうつ症状(CES-D※)値が高い。(図2参照)
- 3 残業時間の多い者のうつ症状(CES-D)値が高い。(図3参照)

詳しくは、北海道産業保健推進センターホームページ メニュー「調査研究報告」「平成22年度」

http://sanpo.satesys.net/pdf/h22_tyousakenkyuu.pdf

をご覧ください。

※CES-Dとは、アメリカ国立精神保健研究所が開発した世界で幅広く採用されている疫学的抑うつ尺度のことで、16点以上を問題あり(カットオフポイント)としており、26点以上は治療の必要性が大きいといわれている。

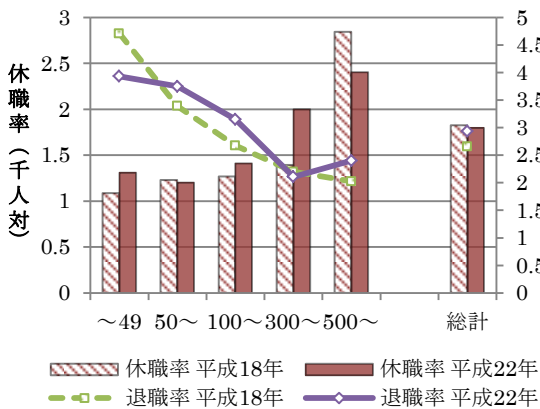


図1 従業員規模別退職率・退職率

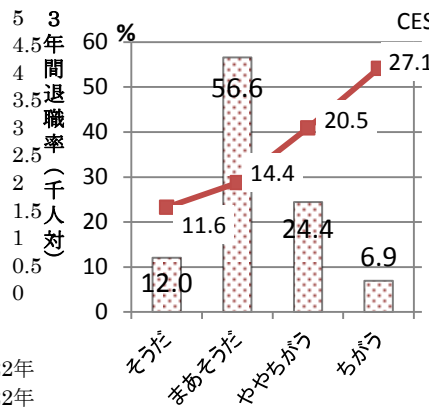


図2 ワークライフバランスとCES-D

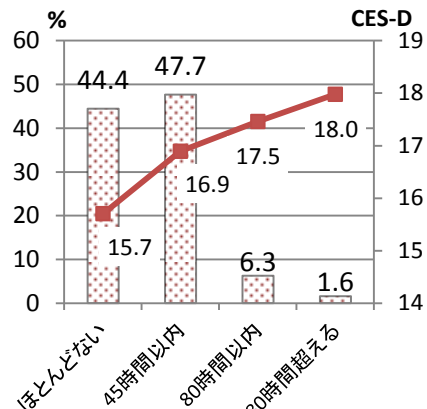


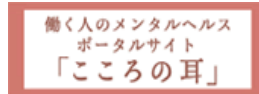
図3 残業時間/月とCES-D

メンタルヘルス関連ホームページをしてみよう!

新しい情報が必ず見つかります。



<http://www.mhlw.go.jp/kokoro/index.html>



<http://kokoro.mhlw.go.jp/index.html>



<http://www.mhlw.go.jp/kokoro/youth/index.html>

10月1日から7日まで 全国労働衛生週間です。

先月9月13日北海道産業安全衛生大会が開催され、当推進センターは、北海道中央労災病院勤労者予防医療センターの協力を得て、無料健康測定コーナー(体成分測定、骨密度測定、全身反射時間測定)を設置し、約40名の方々に体験していただきました。実年齢より若い数値で喜ぶ方、「要注意レベル」の結果を神妙に聞き入る方などいらっしゃいました。

今後、11月16日(水)苫小牧地区産業安全衛生大会でも同様のコーナーを設けるとともに、11月21日(月)札幌市内で「職場における健康づくりの実践～健康測定結果の活用方法～」(裏面参照)でも希望者に無料健康測定を行いますので体験して見てください。

受動喫煙防止対策助成金 創設のご案内

平成23年10月1日受動喫煙防止対策助成金が創設されました。

旅館、料理店又は飲食店を営む中小企業事業主に対し、喫煙室の設置等の取組み計画の認定を受け空間分煙を行った場合に喫煙室設置に係る費用の4分の1(上限200万円)が助成されます。

詳しいことは、北海道労働局労働基準部健康課へ

(電話011-709-2311代)

北海道最低賃金 時間額 705円

(平成23年10月6日発効)

研修会のご案内（10月～12月）

番号	日時	研修テーマ	講師	研修開催地
衛23	10月6日（木） 18:00～20:00	働く人の食生活の実態と栄養管理	北海道中央労災病院 勤労者予防医療センター 管理栄養士 大城 沙耶可	札幌市
看15	10月19日（水） 18:30～20:30	職場における受動喫煙防止対策	JR札幌病院保健管理部 副部長兼主任医長 佐藤 広和	釧路市
看10	10月25日（火） 18:30～20:30	脳心臓疾患及び精神障害等による 労災認定状況等について	北海道労働局労働基準部 労災補償課長 佐々木 豊	札幌市
衛12	10月26日（水） 14:00～16:00	職場のメンタルヘルス対策 ～管理職の基礎知識～	(社)日本産業カウンセラー協会 本部理事 桑原 富美恵	滝川市
衛15	11月2日（水） 18:00～20:00	職場におけるメンタルヘルス対策 ～いつもと違うと気づいた時、あなた ならどうする～（基本編）	(有)札幌カウンセリングセンター 所長 豊島 眞	札幌市
衛27 看15	11月7日（月） 18:30～20:30	職場に必要な正しい電離放射線の 知識について	(財)北海道労働保健管理協会 健康管理部長 川崎 能道	札幌市
看6	11月9日（水） 18:30～20:30	職場における受動喫煙防止対策	JR札幌病院保健管理部 副部長兼主任医長 佐藤 広和	旭川市
衛13	11月15日（火） 14:00～16:00	職場のメンタルヘルス対策 ～職場復帰対策のポイントと事例～	(社)日本産業カウンセラー協会 本部理事 桑原 富美恵	滝川市
衛26 看14	11月21日（月） 15:00～17:00	職場における健康づくりの実際 ～健康測定結果の活用方法～	北海道中央労災病院 勤労者予防医療センター 主任理学療法士 坂本和志 保健師 小宅 千恵子 管理栄養士 大城 沙耶可	札幌市
看11	11月29日（火） 18:30～20:30	北海道における労働衛生行政の現 状と課題	北海道労働局労働基準部 健康課長 加藤 峰英	札幌市
看12	12月6日（火） 18:30～20:30	実践“交流分析” －職場における応用－	札幌心身医療研究所 所長 北海道医療大学客員教授 久村 正也	札幌市
看13	12月14日（水） 18:30～20:30	実践“交流分析” －職場における応用－ (12月6日の研修を受講した方は受講できません)	札幌心身医療研究所 所長 北海道医療大学客員教授 久村 正也	札幌市

☆研修申込方法、研修会場など詳しいことは、北海道産業保健推進センターホームページ又は、北海道産業保健推進センター電話011-242-7701までお問い合わせ下さい。

労働衛生セミナー開催のご案内

来年1月19日から2月1日の間で、道内8か所において財団法人北海道労働保健管理協会と共催で労働衛生セミナーを開催します。本年度のテーマは、「健診結果の活用方法と受信勧奨」の予定です。詳しくは、追ってお知らせします。

情報配信サービスのご案内

毎月1回程度、研修会等の開催予定情報や産業保健に関する法改正等の情報を無料でメール配信しております。推進センターのホームページから申し込むことができます。(http://www1.biz.biglobe.ne.jp/~sanpo01/)

がん検診企業アクション 札幌セミナー

1 日時 平成23年12月9日（金）14:00～17:00
2 場所 札幌エルプラザ（札幌市北区北8西3）
申込み等詳しいことは、
<http://www.gankenshin50.go.jp/>

編集後記

大学の恩師が先日亡くなりました。ゴルフのプレー中、急性心筋梗塞となり、療養10か月69歳とのことでした。恩師には、20代の多感な時期に学問だけでなく、人生のガイダンスシステムを示していただきました。合掌（S.K）